

# **Étude Prévisionnelle**

**sur 3 exercices du 07/2008 au 06/2011**

Café  
Monsieur DUPOND

- 63000 CLERMONT-FERRAND

## Sommaire

Investissements .....	3
Financements des investissements.....	3
Remboursements des emprunts .....	4
Personnel .....	5
Salaire brut .....	5
Charges sociales.....	5
Charges externes .....	6
Impôts et taxes.....	6
Amortissements.....	6
Compte de résultat .....	7
Soldes intermédiaires de gestion .....	9
Capacité d'autofinancement .....	9
Ratios d'exploitation .....	10
Seuil de rentabilité économique .....	11
Besoins en fonds de roulement.....	12
Plan de financement .....	13
Etat de trésorerie .....	13
Bilan .....	14
Ratios de structure.....	14

## Description du projet

M.DUPOND souhaite ouvrir un café à Clermont-Ferrand.

Ce projet est établi en vue de contracter un emprunt de 30 000 € dont 7 000 € d'emprunt pour la création d'entreprise.

L'exploitation sera assurée par la SARL DUPOND dont M.DUPOND sera gérant majoritaire.

Sont décrits ci dessous les différents postes du prévisionnel.

## Investissements et financements

Les investissements prévus sur la période :

Investissements	2008-2009	2009-2010	2010-2011
Immobilisations incorporelles	6 400		
<i>LICENCE</i>	<i>5 000</i>		
<i>LOGICIEL</i>	<i>400</i>		
<i>FRAIS ETABLISSEMENT PUB</i>	<i>1 000</i>		
Immobilisations corporelles	26 600	1 000	1 000
<i>MATERIEL BAR</i>	<i>5 600</i>		
<i>MATERIEL INFORMATIQUE</i>	<i>3 000</i>		
<i>VIDEO SON</i>	<i>2 000</i>		
<i>MANGAS</i>	<i>12 000</i>		
<i>AMENAGEMENT SALLE</i>	<i>4 000</i>		
<i>MATERIELS</i>		<i>1 000</i>	
<i>MATERIELS DIVERS</i>			<i>1 000</i>
<b>Total des investissements à réaliser</b>	<b>33 000</b>	<b>1 000</b>	<b>1 000</b>
Immobilisations existantes		33 000	34 000
<b>Total des immobilisations</b>	<b>33 000</b>	<b>34 000</b>	<b>35 000</b>

Le financement des investissements :

Financements des investissements	2008-2009	2009-2010	2010-2011
Apports en capital	11 500		
<i>APPORT PERSONNEL</i>	<i>11 500</i>		
Emprunts	30 000		
<i>EMPRUNT BANCAIRE</i>	<i>23 000</i>		
<i>EMPRUNT PCE</i>	<i>7 000</i>		
<b>Total des financements</b>	<b>41 500</b>		
Ecart de financement	8 500	-1 000	-1 000

**Le détail des remboursements d'emprunts :**

<b>Remboursements des emprunts</b>	<b>2008-2009</b>	<b>2009-2010</b>	<b>2010-2011</b>
Capital remboursé	5 106	5 261	5 443
<i>EMPRUNT BANCAIRE</i>	<i>2 778</i>	<i>2 933</i>	<i>3 099</i>
<i>EMPRUNT PCE</i>	<i>2 328</i>	<i>2 328</i>	<i>2 344</i>
Charges d'intérêts	1 194	1 039	873
<i>EMPRUNT BANCAIRE</i>	<i>1 194</i>	<i>1 039</i>	<i>873</i>
<b>Echéances d'emprunts</b>	<b>6 300</b>	<b>6 300</b>	<b>6 316</b>
<i>EMPRUNT BANCAIRE</i>	<i>3 972</i>	<i>3 972</i>	<i>3 972</i>
<i>EMPRUNT PCE</i>	<i>2 328</i>	<i>2 328</i>	<i>2 344</i>
Capital restant dû	24 894	19 633	14 190
<i>EMPRUNT BANCAIRE</i>	<i>20 222</i>	<i>17 289</i>	<i>14 190</i>
<i>EMPRUNT PCE</i>	<i>4 672</i>	<i>2 344</i>	

## Salaires et charges sociales

Les rémunérations annuelles du personnel :

Personnel	2008-2009	%	2009-2010	%	2010-2011	C.S. Sal.	C.S. Pat.

Le détail des salaires bruts et des charges sociales du gérant :

Salaire brut	2008-2009	2009-2010	2010-2011
--------------	-----------	-----------	-----------

Charges sociales	2008-2009	2009-2010	2010-2011
Cotisations TNS	898	9 878	10 257
<i>Allocation familiale</i>		<i>1 300</i>	<i>1 350</i>
<i>Maladie / Maternité, Indemnités journalières</i>		<i>1 734</i>	<i>1 800</i>
<i>Retraite, Invalidité / Décès</i>		<i>5 887</i>	<i>6 113</i>
<i>CSG + CRDS non déductible</i>	<i>898</i>	<i>957</i>	<i>994</i>

## Frais généraux prévisionnels

### Les charges externes prévues :

Charges externes	2008-2009	2009-2010	2010-2011
Fournitures consommables	1 900	1 957	2 015
<i>Electricité</i>	<i>700</i>	<i>721</i>	<i>743</i>
<i>Eau</i>	<i>500</i>	<i>515</i>	<i>530</i>
<i>Produits d'entretien</i>	<i>400</i>	<i>412</i>	<i>424</i>
<i>Fournitures administratives</i>	<i>300</i>	<i>309</i>	<i>318</i>
Services extérieurs	9 890	10 038	10 189
<i>Location immobilière</i>	<i>5 220</i>	<i>5 220</i>	<i>5 220</i>
<i>Location de matériels</i>	<i>210</i>	<i>216</i>	<i>222</i>
<i>Primes d'assurances</i>	<i>1 200</i>	<i>1 236</i>	<i>1 273</i>
<i>Honoraires comptables / juridiques</i>	<i>2 000</i>	<i>2 060</i>	<i>2 122</i>
<i>Transport sur achats</i>	<i>500</i>	<i>515</i>	<i>530</i>
<i>Frais postaux</i>	<i>60</i>	<i>70</i>	<i>80</i>
<i>Frais télécommunications</i>	<i>400</i>	<i>412</i>	<i>424</i>
<i>Services bancaires</i>	<i>300</i>	<i>309</i>	<i>318</i>
<b>Total</b>	<b>11 790</b>	<b>11 995</b>	<b>12 204</b>

### Les impôts et taxes de la période :

Impôts et taxes	2008-2009	2009-2010	2010-2011
Taxe professionnelle		600	660
CSG déductible, FPC	1 631	1 734	1 799
<b>Total</b>	<b>1 631</b>	<b>2 334</b>	<b>2 459</b>

### Le détail des amortissements :

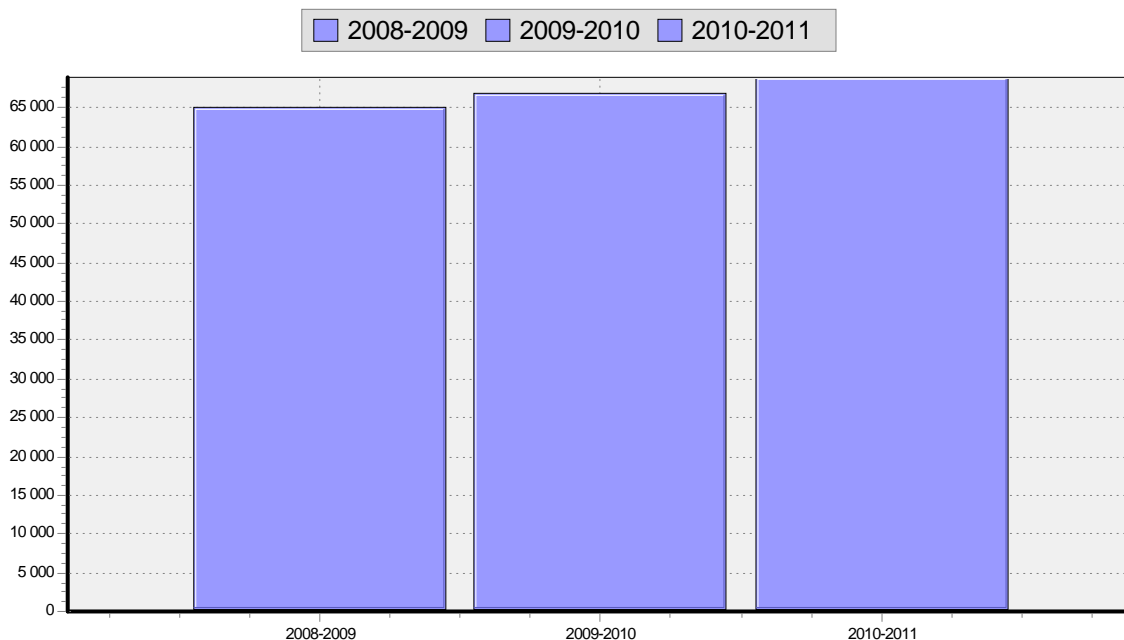
Amortissements	2008-2009	2009-2010	2010-2011
Amortissements incorporels	1 400		
<i>LOGICIEL</i>	<i>400</i>		
<i>FRAIS ETABLISSEMENT PUB</i>	<i>1 000</i>		
Amortissements corporels	7 334	7 584	7 832
<i>MATERIEL BAR</i>	<i>1 867</i>	<i>1 867</i>	<i>1 866</i>
<i>MATERIEL INFORMATIQUE</i>	<i>1 000</i>	<i>1 000</i>	<i>1 000</i>
<i>VIDEO SON</i>	<i>667</i>	<i>667</i>	<i>666</i>
<i>MANGAS</i>	<i>3 000</i>	<i>3 000</i>	<i>3 000</i>
<i>AMENAGEMENT SALLE</i>	<i>800</i>	<i>800</i>	<i>800</i>
<i>MATERIELS</i>		<i>250</i>	<i>250</i>
<i>MATERIELS DIVERS</i>			<i>250</i>
<b>Total</b>	<b>8 734</b>	<b>7 584</b>	<b>7 832</b>

## Compte de résultat prévisionnel

Évolution du compte de résultat :

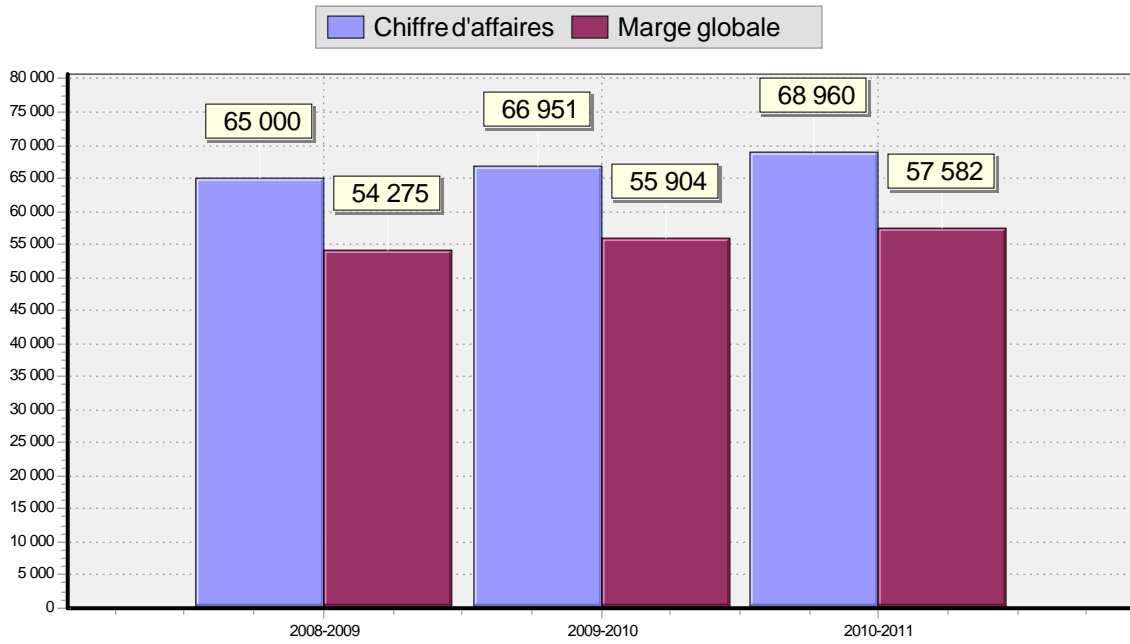
Compte de résultat	2008-2009	%	2009-2010	%	2010-2011	%
Prestations vendues	65 000	100%	66 951	100%	68 960	100%
Chiffre d'affaires	65 000	100%	66 951	100%	68 960	100%
Total des produits d'exploitation	65 000	100%	66 951	100%	68 960	100%
Achats effectués de matières	11 172	17%	11 060	17%	11 392	17%
Variation de stock de matières	-447	-1%	-13	0%	-14	0%
Fournitures consommables	1 900	3%	1 957	3%	2 015	3%
Services extérieurs	9 890	15%	10 038	15%	10 189	15%
Charges externes	11 790	18%	11 995	18%	12 204	18%
Impôts et taxes	1 631	3%	2 334	3%	2 459	4%
Cotisations TNS	898	1%	9 878	15%	10 257	15%
Charges de personnel	898	1%	9 878	15%	10 257	15%
Dotations aux amortissements	8 734	13%	7 584	11%	7 832	11%
Total des charges d'exploitation	33 778	52%	42 838	64%	44 130	64%
<b>Résultat d'exploitation</b>	<b>31 222</b>	<b>48%</b>	<b>24 113</b>	<b>36%</b>	<b>24 830</b>	<b>36%</b>
Charges financières	1 194	2%	1 039	2%	873	1%
Résultat financier	-1 194	-2%	-1 039	-2%	-873	-1%
<b>Résultat courant</b>	<b>30 028</b>	<b>46%</b>	<b>23 074</b>	<b>34%</b>	<b>23 957</b>	<b>35%</b>
<b>Résultat de l'exercice</b>	<b>30 028</b>	<b>46%</b>	<b>23 074</b>	<b>34%</b>	<b>23 957</b>	<b>35%</b>

### Chiffre d'affaires global



### Évolution du chiffre d'affaires

## Marge globale



### Évolution de la marge

## Soldes intermédiaires de gestion

L'évolution des soldes intermédiaires de gestion :

Soldes intermédiaires de gestion	2008-2009	%	2009-2010	%	2010-2011	%
Chiffre d'affaires	65 000	100%	66 951	100%	68 960	100%
Ventes + Production réelle	65 000	100%	66 951	100%	68 960	100%
Achats consommés	10 725	17%	11 047	17%	11 378	17%
<b>Marge globale</b>	<b>54 275</b>	<b>84%</b>	<b>55 904</b>	<b>84%</b>	<b>57 582</b>	<b>84%</b>
Charges externes	11 790	18%	11 995	18%	12 204	18%
<b>Valeur ajoutée</b>	<b>42 485</b>	<b>65%</b>	<b>43 909</b>	<b>66%</b>	<b>45 378</b>	<b>66%</b>
Impôts et taxes	1 631	3%	2 334	3%	2 459	4%
Charges de personnel	898	1%	9 878	15%	10 257	15%
<b>Excédent brut d'exploitation</b>	<b>39 956</b>	<b>61%</b>	<b>31 697</b>	<b>47%</b>	<b>32 662</b>	<b>47%</b>
Dotations aux amortissements	8 734	13%	7 584	11%	7 832	11%
<b>Résultat d'exploitation</b>	<b>31 222</b>	<b>48%</b>	<b>24 113</b>	<b>36%</b>	<b>24 830</b>	<b>36%</b>
Charges financières	1 194	2%	1 039	2%	873	1%
Résultat financier	-1 194	-2%	-1 039	-2%	-873	-1%
<b>Résultat courant</b>	<b>30 028</b>	<b>46%</b>	<b>23 074</b>	<b>34%</b>	<b>23 957</b>	<b>35%</b>
<b>Résultat de l'exercice</b>	<b>30 028</b>	<b>46%</b>	<b>23 074</b>	<b>34%</b>	<b>23 957</b>	<b>35%</b>
Capacité d'autofinancement	38 762	60%	30 658	46%	31 789	46%

## Capacité d'autofinancement

La capacité d'autofinancement sur la période :

Capacité d'autofinancement	2008-2009	2009-2010	2010-2011
<b>Résultat de l'exercice</b>	<b>30 028</b>	<b>23 074</b>	<b>23 957</b>
+ Dotations aux amortissements	8 734	7 584	7 832
<b>Capacité d'autofinancement</b>	<b>38 762</b>	<b>30 658</b>	<b>31 789</b>
- Remboursement des emprunts	5 106	5 261	5 443
Autofinancement net	33 656	25 397	26 346

## Ratios d'exploitation

### Analyse des ratios d'exploitation :

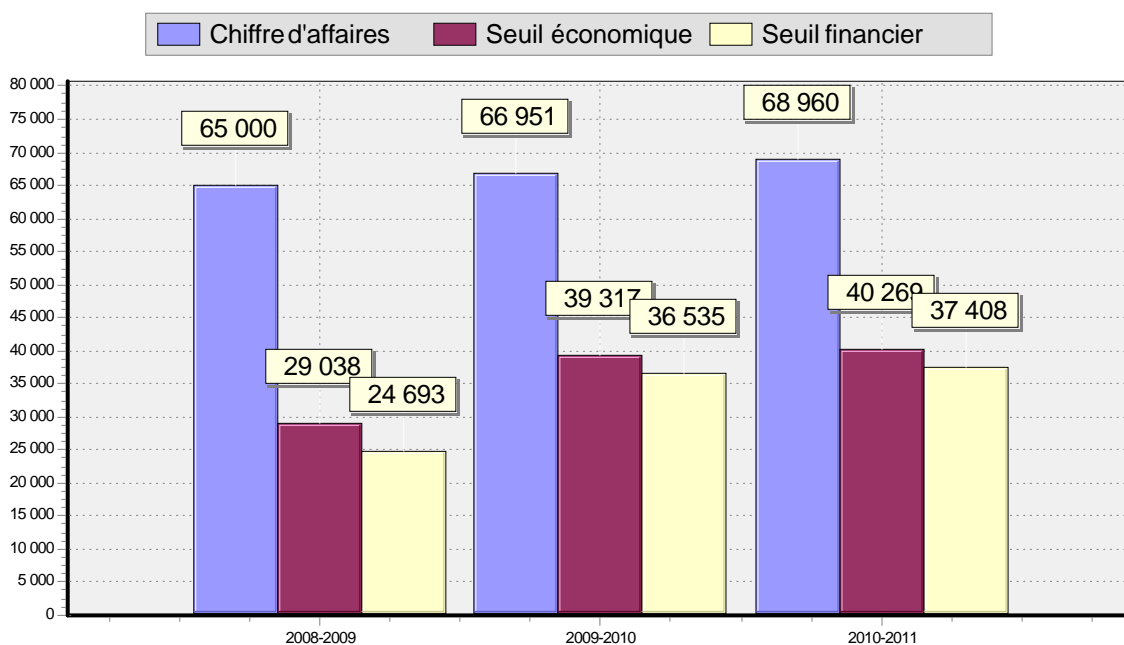
Ratios d'exploitation	2008-2009	2009-2010	2010-2011
<b>Chiffre d'affaires</b>	100%	100%	100%
Ventes + Production réelle	100%	100%	100%
Achats consommés	17%	17%	17%
<b>Marge globale</b>	84%	84%	84%
Charges externes	18%	18%	18%
<b>Valeur ajoutée</b>	65%	66%	66%
Impôts et taxes	3%	3%	4%
Charges de personnel	1%	15%	15%
<b>Excédent brut d'exploitation</b>	61%	47%	47%
Dotations aux amortissements	13%	11%	11%
<b>Résultat d'exploitation</b>	48%	36%	36%
Charges financières	2%	2%	1%
Résultat financier	-2%	-2%	-1%
<b>Résultat courant</b>	46%	34%	35%
<b>Résultat de l'exercice</b>	46%	34%	35%

## Seuil de rentabilité

Le seuil de rentabilité économique :

Seuil de rentabilité économique	2008-2009	2009-2010	2010-2011
<b>Ventes + Production réelle</b>	65 000	66 951	68 960
Achats consommés	10 725	11 047	11 378
Total des coûts variables	10 725	11 047	11 378
Marge sur coût variable	54 275	55 904	57 582
<b>Taux de marge sur coût variable (%)</b>	83,50%	83,50%	83,50%
Coûts fixes	24 247	32 830	33 625
<b>Total des charges</b>	34 972	43 877	45 003
Résultat courant avant impôt	30 028	23 074	23 957
<b>Seuil de rentabilité</b>	29 038	39 317	40 269
Excédent / Insuffisance	35 962	27 634	28 691
Point mort (jours)	161 jours	211 jours	210 jours

### Seuil de rentabilité



### Évolution du seuil de rentabilité

## Besoin en fonds de roulement

Évolution du besoin en fonds de roulement :

Besoins en fonds de roulement	Initial	30/06/2009	30/06/2010	30/06/2011
Stocks de matières		447	460	474
Autres créances	3 796			
Besoins d'exploitation (Total)	3 796	447	460	474
<b>Total des besoins</b>	<b>3 796</b>	<b>447</b>	<b>460</b>	<b>474</b>
Dettes fournisseurs		2 157	2 169	2 216
Dettes fiscales et sociales		821	864	900
Ressources d'exploitation		2 978	3 033	3 116
<b>Total des ressources</b>		<b>2 978</b>	<b>3 033</b>	<b>3 116</b>
Variation du B.F.R.	3 796	-2 531	-42	-69
<b>Besoins en fonds de roulement</b>	<b>3 796</b>	<b>-2 531</b>	<b>-2 573</b>	<b>-2 642</b>

## Plan de financement

Le plan de financement sur la période :

Plan de financement	Initial	2008-2009	2009-2010	2010-2011
Immobilisations	33 000	33 000	1 000	1 000
Variation du B.F.R.	3 796	-2 531	-42	-69
Remboursements d'emprunts		5 106	5 261	5 443
<b>Total des besoins</b>	<b>36 796</b>	<b>35 575</b>	<b>6 219</b>	<b>6 374</b>
Apports en capital	11 500	11 500		
Souscription d'emprunts	30 000	30 000		
Capacité d'autofinancement		38 762	30 658	31 789
<b>Total des ressources</b>	<b>41 500</b>	<b>80 262</b>	<b>30 658</b>	<b>31 789</b>
Variation de trésorerie	4 704	44 687	24 439	25 415
<b>Solde de trésorerie</b>	<b>4 704</b>	<b>44 687</b>	<b>69 126</b>	<b>94 541</b>

## Etat de trésorerie

L'évolution du solde de trésorerie :

Etat de trésorerie	Initial	2008-2009	2009-2010	2010-2011
Fonds de roulement	8 500	42 156	66 553	91 899
Besoins en fonds de roulement	3 796	-2 531	-2 573	-2 642
<b>Solde de trésorerie</b>	<b>4 704</b>	<b>44 687</b>	<b>69 126</b>	<b>94 541</b>

## Bilan prévisionnel

Le bilan prévisionnel de la période :

Bilan	30/06/2009	30/06/2010	30/06/2011
Immobilisations	33 000	34 000	35 000
- Amortissements, Provisions	8 734	16 318	24 150
Immobilisations nettes	24 266	17 682	10 850
Stocks, Encours de production	447	460	474
Disponibilités	44 687	69 126	94 541
Actif circulant	45 134	69 586	95 015
<b>Total de l'actif</b>	<b>69 400</b>	<b>87 268</b>	<b>105 865</b>
Capital individuel		41 528	64 602
Compte de l'exploitant	11 500		
Résultat de l'exercice	30 028	23 074	23 957
Capitaux propres	41 528	64 602	88 559
Emprunts et dettes assimilés	24 894	19 633	14 190
Dettes fournisseurs	2 157	2 169	2 216
Dettes fiscales et sociales	821	864	900
Total des dettes	27 872	22 666	17 306
<b>Total du passif</b>	<b>69 400</b>	<b>87 268</b>	<b>105 865</b>

## Ratios de structure

Ratios de structure	2008-2009	2009-2010	2010-2011
Délai des stocks de matières	15 jours	15 jours	15 jours
Délai des dettes fournisseurs	30 jours	30 jours	30 jours
Autonomie financière à long terme	59,84%	74,03%	83,65%
Solvabilité à moyen terme	1515,58%	2294,30%	3049,26%
Solvabilité à court terme	1500,57%	2279,13%	3034,05%
Taux d'endettement	59,95%	30,39%	16,02%
Capacité de remboursement des emprunts	1 an	1 an	0 an